

Scheda tecnica - SITO 1 - STAZIONE TORRENTE MAÈ A MARESON – VAL DI ZOLDO (BL)

LOCALIZZAZIONE			
Prov.	Comune		Indirizzo
BL	VAL DI ZOLDO		Via Le Grave a Mareson
Coordinat e (WGS84)	Longitudine	Latitudine	
	12.111565°	46.388424°	
Recinzione		NO	
Limitazioni all’accesso		NO	

SINTESI PRINCIPALI INTERVENTI

Progettazione esecutiva, fornitura e installazione di:

- nuova stazione di rilevamento dei livelli con sensore idrometrico radar
- hardware e software di acquisizione, elaborazione e trasmissione dati in tempo reale via radio
- spezzone d’asta idrometrica verticale della lunghezza di massimo 50 cm da installare sullo zoccolo di fondazione ed asta idrometrica inclinata da collocare aderente al muro d’argine in sinistra idrografica della lunghezza metri 2.

Esecuzione di rilievi topografici, batimetrici, quotature e posa di capisaldi. In particolare per quanto riguarda i rilievi topografici della sezione:

- uno dovrà essere eseguito in corrispondenza dell’asta idrometrica;
- uno a 45° rispetto la verticale dalla sommità del parapetto del ponte verso monte ;

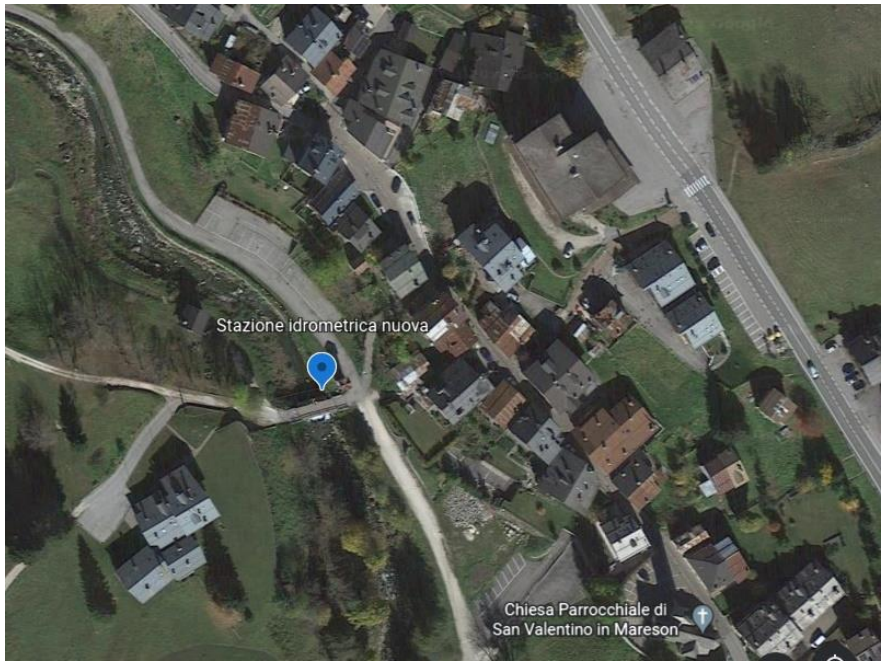
NOTE

Foto satellitare da Google Earth: collocazione della nuova stazione idrometrica presso la cabina dell’energia elettrica.

Foto 1: vista dell’argine ove collocare l’asta idrometrica ed il sensore radar. La freccia indica il punto ove collocare la strumentazione.

Foto 2: particolare del punto ove collocare l’asta e la strumentazione.

Foto 3: Particolare della soglia situata sotto al ponte.



(Google Earth)



Foto 1



Foto 2



Foto 3

LOCALIZZAZIONE			
Prov.	Comune		Indirizzo
BL	FALCADE		Piazzale dello Sport, c/o parco giochi
Coordinat e (WGS84)	Longitudine	Latitudine	
	11.870544°	46.354797°	
Recinzione		NO	
Limitazioni all'accesso		NO	

SINTESI PRINCIPALI INTERVENTI

Progettazione esecutiva, fornitura e installazione di:

- nuova stazione di rilevamento dei livelli con sensore idrometrico radar.
- hardware e software di acquisizione, elaborazione e trasmissione dati in tempo reale via radio.
- asta idrometrica verticale di lunghezza metri 2 in sx idrografica, collocata in corrispondenza di quella attuale.

Esecuzione di rilievi topografici, batimetrici, quotature e posa di capisaldi. In particolare per quanto riguarda i rilievi topografici della sezione:

- uno dovrà essere eseguito in corrispondenza dell’asta idrometrica;
- uno a 45° rispetto la verticale dalla sommità del parapetto del ponte a valle della stazione lato monte;

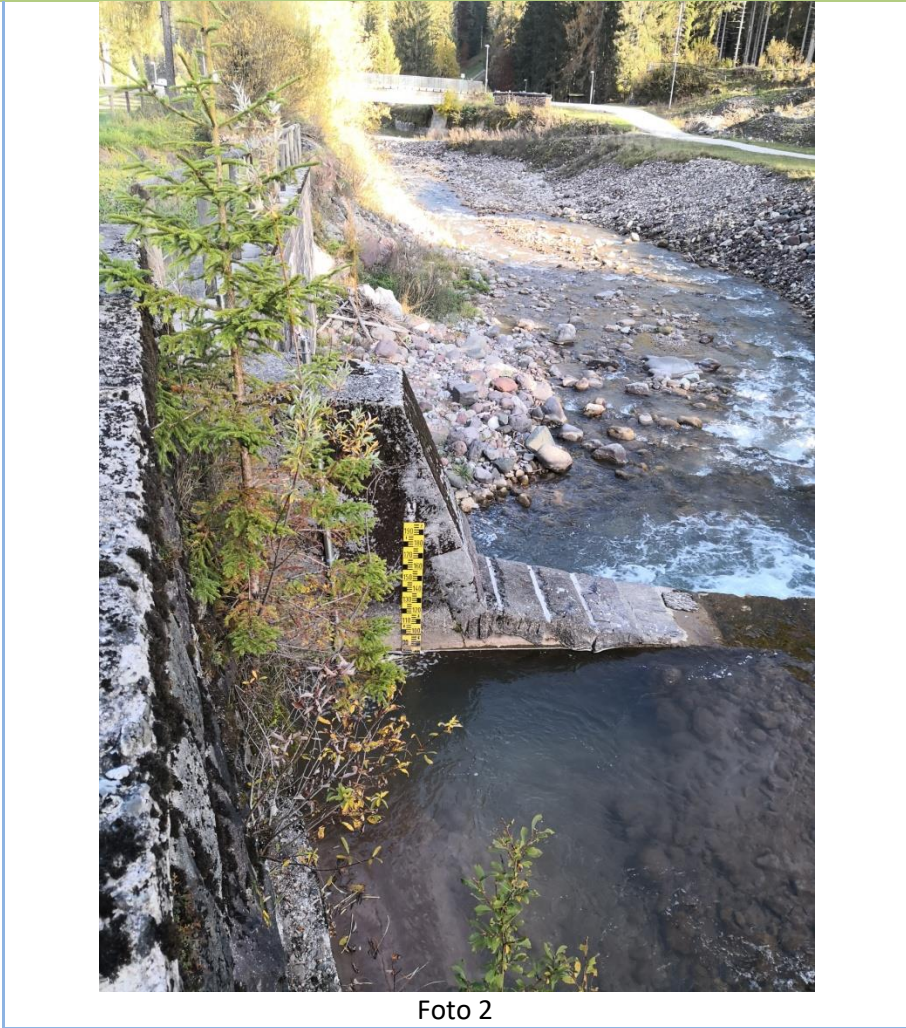
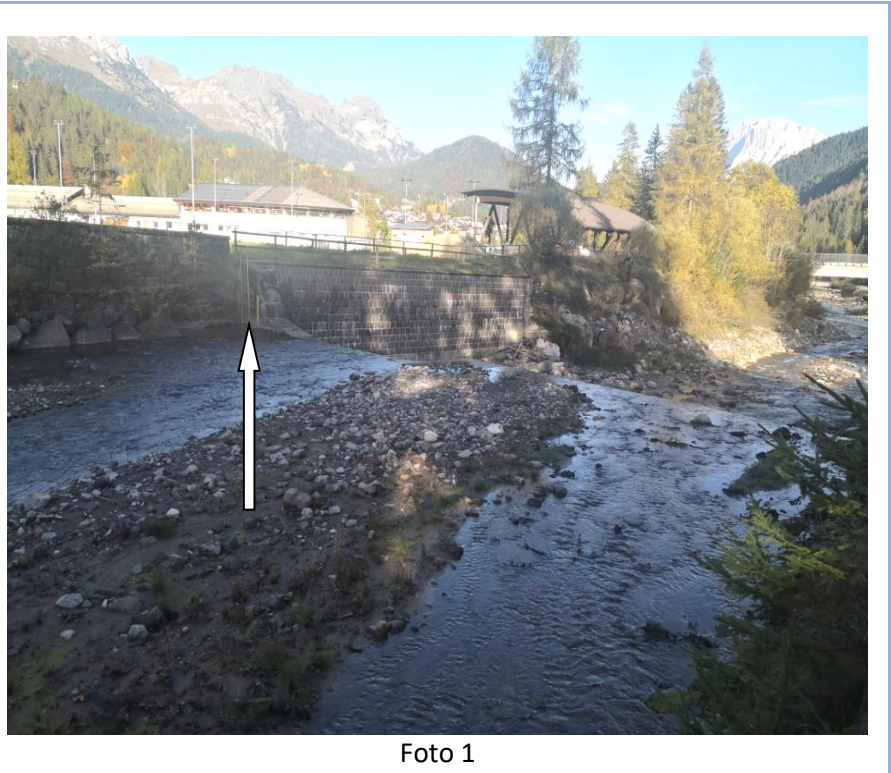
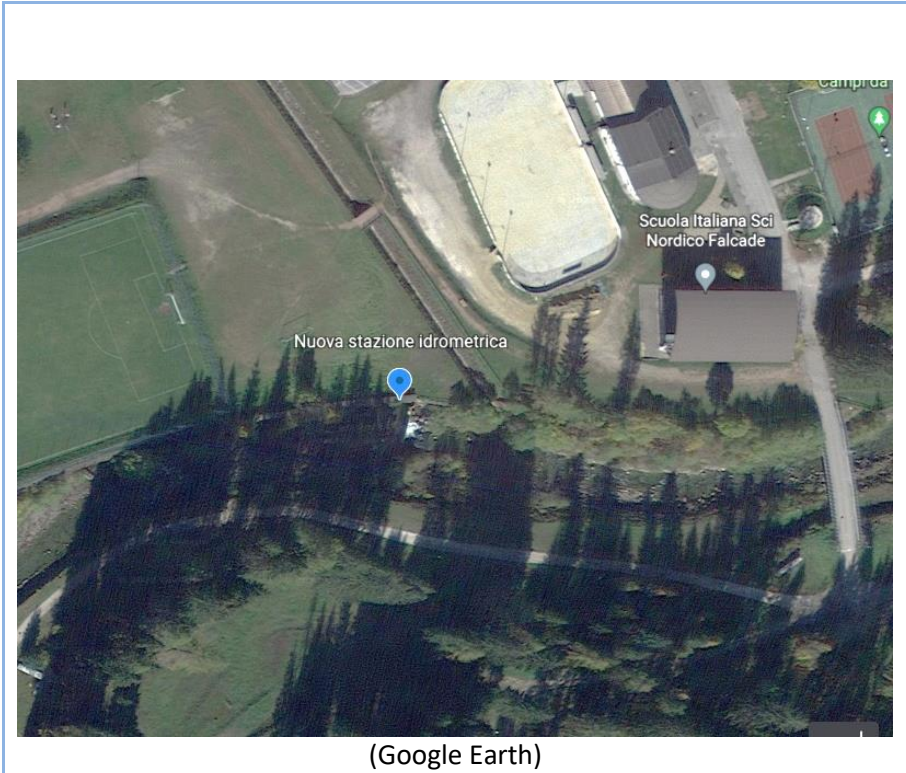
NOTE

Foto satellitare da Google Earth: Collocazione della nuova stazione tra il campo di calcio e la pista da ghiaccio su fondo naturale.

Foto 1: Vista generale del sito verso la sede dello sci nordico, il bocciodromo coperto ed il ponte della pista da fondo situato a valle rispetto la soglia oggetto della nuova stazione idrometrica. La freccia indica il punto ove collocare la strumentazione.

Foto 2: Particolare del punto ove collocare l’asta e la strumentazione (attualmente strumentata per monitoraggio in continua da ditta terza).

Foto 3: Particolare della soglia vista dalla sinistra idrografica.



Scheda tecnica - SITO 3 - STAZIONE TORRENTE MIS A GENA – SOSPIROLO (BL)

LOCALIZZAZIONE			
Prov.	Comune		Indirizzo
BL	SOSPIROLO		Strada Provinciale 2 - Loc. Gena
Coordinate (WGS84)	Longitudine	Latitudine	
	12.040880°	46.188075°	
Recinzione		NO	
Limitazioni all’accesso		NO	

SINTESI PRINCIPALI INTERVENTI

Progettazione esecutiva, fornitura e installazione di:

- nuova stazione di rilevamento dei livelli con sensore idrometrico di tipo pneumatico.
- hardware e software di acquisizione, elaborazione e trasmissione dati in tempo reale via radio.
- asta idrometrica lunghezza metri 2 verticale in sinistra idrografica.

Esecuzione di rilievi topografici, batimetrici, quotature e posa di capisaldi. In particolare per quanto riguarda i rilievi topografici della sezione:

- uno dovrà essere eseguito in corrispondenza dell’asta idrometrica;
- uno a 45° rispetto la verticale dalla sommità del parapetto del ponte a valle della stazione lato monte;

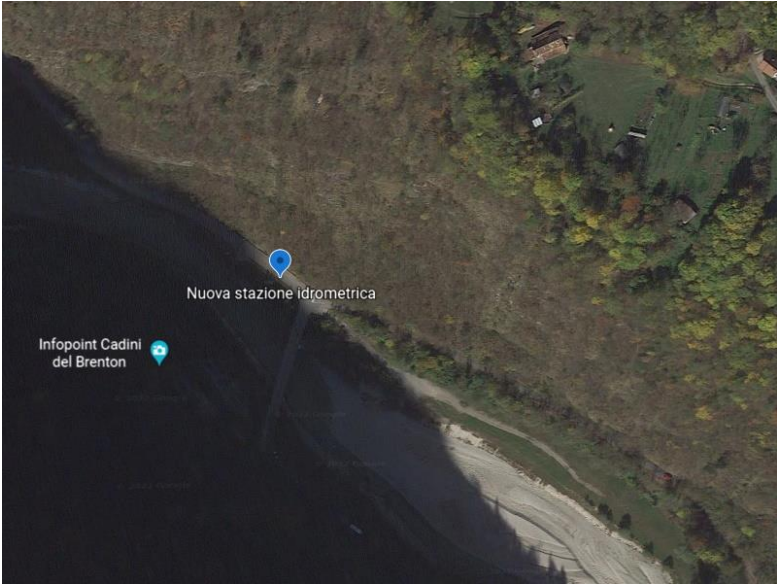
NOTE

Foto satellitare da Google Earth: Ponte sul torrente Mis a monte del lago omonimo.

Foto 1: Sito ove collocare i sensori (vedi freccia).

Foto 2: Ponte sul torrente Mis di accesso al punto di collocazione della nuova stazione idrometrica (circa 50 m in sinistra idrografica dopo il ponte salendo).

Foto 3: La strumentistica sarà collocata su un’ansa fianco strada provinciale ove è già presente un palo con pannello solare non più in uso.



(Google Earth)



Foto 1



Foto 2



Foto 3

Scheda tecnica - SITO 4 - STAZIONE TORRENTE CAORAME A PONT - CESIOMAGGIORE (BL)

LOCALIZZAZIONE			
Prov.	Comune		Indirizzo
BL	CESIOMAGGIORE		Loc. Pont – via Pont a monte di Busche
Coordinate (WGS84)	Longitudine	Latitudine	
	11.969568°	46.037314°	
Recinzione		NO	
Limitazioni all’accesso		SI	

SINTESI PRINCIPALI INTERVENTI

Progettazione esecutiva, fornitura e installazione di:

- nuova stazione di rilevamento dei livelli con sensore idrometrico radar.
- hardware e software di acquisizione, elaborazione e trasmissione dati in tempo reale via radio.
- asta idrometrica in grado di coprire una escursione idrometrica di 1 m verticale in sx idrografica.

Esecuzione di rilievi topografici, batimetrici, quotature e posa di capisaldi. In particolare per quanto riguarda i rilievi topografici della sezione:

- uno dovrà essere eseguito in corrispondenza dell’asta idrometrica;
- uno a 45° rispetto la verticale dalla sommità del parapetto del ponte lato valle;

NOTE

Foto satellitare da Google Earth: Loc. Pont (freccia) a monte dell’abitato di Busche.

Foto 1: Ponte ciclo-pedonale sul torrente Caorame, sito d’installazione della nuova stazione idrometrica.

Foto 2: Particolare della strada di accesso al ponte ciclo-pedonale. Sulla sinistra area di possibile collocazione del box.

Foto 3: dettaglio di un masso in sinistra idrografica, immediatamente a valle del ponte ciclo-pedonale, di possibile installazione dell’asta idrometrica.



(Google Earth)

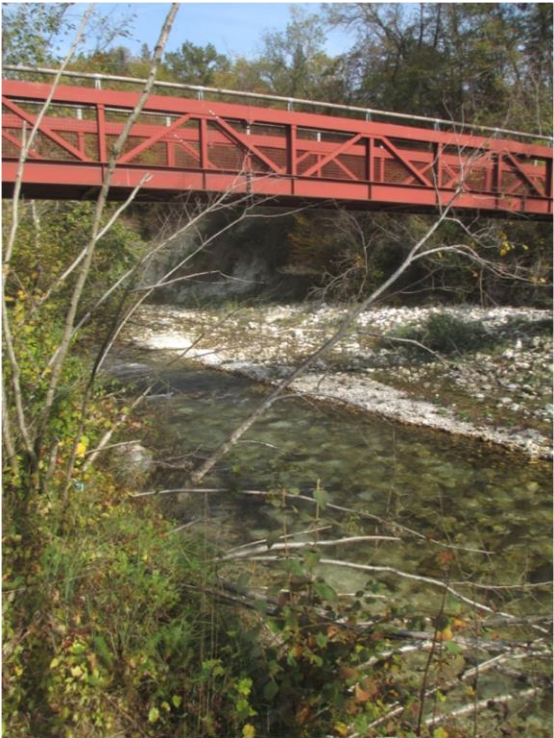


Foto 1



Foto 2



Foto 3

Scheda tecnica - SITO 5 - STAZIONE TORRENTE CORDEVOLE AD ALLEGHE - ALLEGHE (BL)

LOCALIZZAZIONE			
Prov.	Comune		Indirizzo
BL	ALLEGHE		Sponda ponte sospeso - Corso Italia
Coordinate (WGS84)	Longitudine	Latitudine	
	12.017035°	46.411340	
Recinzione		NO	
Limitazioni all'accesso		NO	

SINTESI PRINCIPALI INTERVENTI

Progettazione esecutiva, fornitura e installazione di:

- nuova stazione di rilevamento dei livelli con sensore idrometrico radar.
- hardware e software di acquisizione, elaborazione e trasmissione dati in tempo reale via radio.
- asta idrometrica in grado di coprire una escursione idrometrica di 2 m inclinata su scogliera in destra idrografica.

Esecuzione di rilievi topografici, batimetrici, quotature e posa di capisaldi. In particolare per quanto riguarda i rilievi topografici della sezione:

- uno dovrà essere eseguito in corrispondenza dell'asta idrometrica;
- uno a 45° rispetto la verticale dalla sommità del parapetto del ponte lato valle;

NOTE

Foto satellitare da Google Earth: A monte dell'abitato di Alleghe ed omonimo lago.

Foto 1: Sito della prevista strumentazione della nuova stazione idrometrica in destra idrografica (su scogliera).

Foto 2: Particolare del ponte ciclo pedonale.

Foto 3: vista verso il lago di Alleghe dal ponte ciclo-pedonale.



(Google Earth)



Foto 1



Foto 2

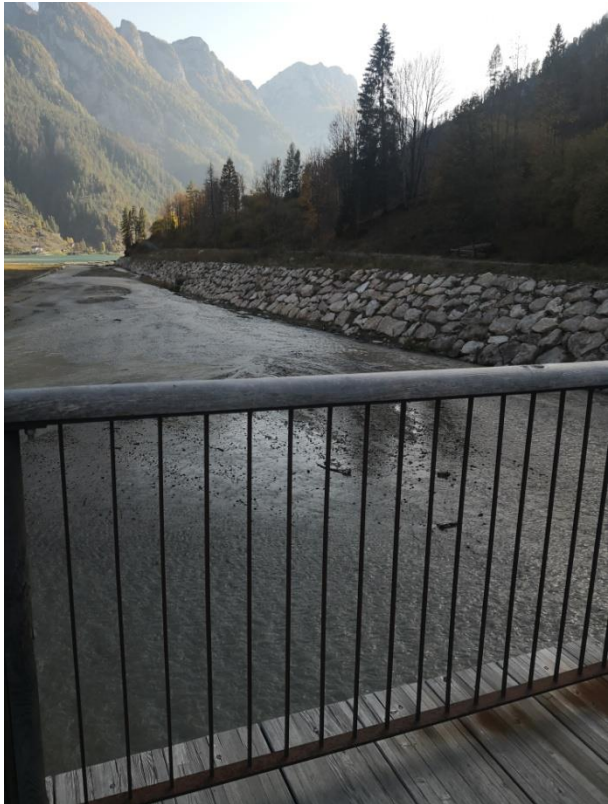


Foto 3

Scheda tecnica - SITO 6 - STAZIONE TORRENTE BOITE A SOCOL – CORTINA D’AMPEZZO (BL)

LOCALIZZAZIONE			
Prov.	Comune		Indirizzo
BL	CORTINA D’AMPEZZO		Zona artigianale di Cortina d’Ampezzo
Coordinate (WGS84)	Longitudine	Latitudine	
	12.152149°	46.507176°	
Recinzione		NO	
Limitazioni all’accesso		NO	

SINTESI PRINCIPALI INTERVENTI

Progettazione esecutiva, fornitura e installazione di:

- nuova stazione di rilevamento dei livelli con sensore idrometrico radar.
- hardware e software di acquisizione, elaborazione e trasmissione dati in tempo reale via radio.
- asta idrometrica in grado di coprire una escursione idrometrica di 2,5 m verticale in sx idrografica (il primo mezzo m da collocare sullo zoccolo di fondazione).

Esecuzione di rilievi topografici, batimetrici, quotature e posa di capisaldi. In particolare per quanto riguarda i rilievi topografici della sezione:

- uno dovrà essere eseguito in corrispondenza dell’asta idrometrica;
- uno a 45° rispetto la verticale dalla sommità del parapetto del ponte lato valle;

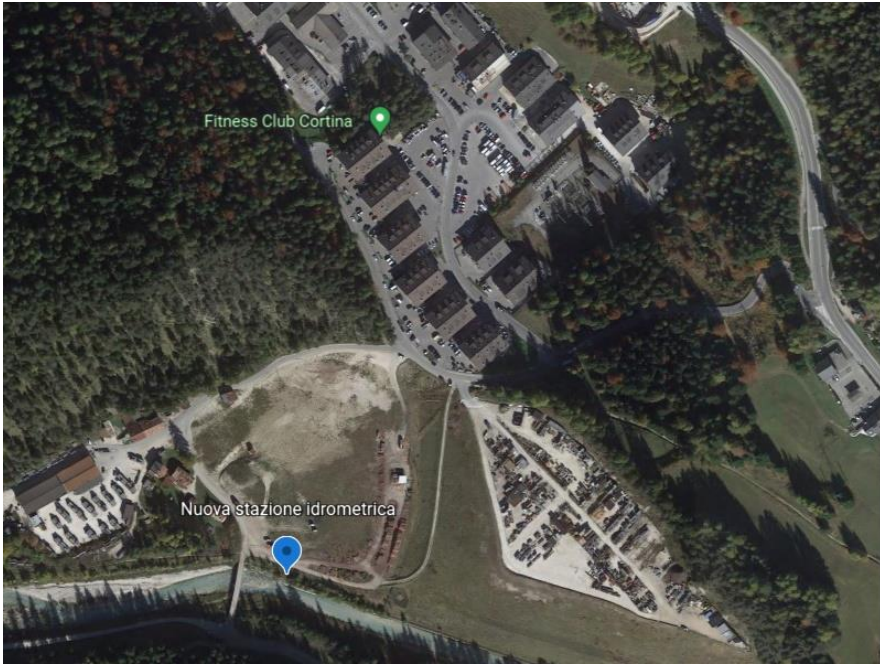
NOTE

Foto satellitare da Google Earth: Loc. Socol, a valle della zona artigianale di Cortina d’Ampezzo.

Foto 1: Ponte di Socol, vista verso monte.

Foto 2: Particolare della testa del muro d’argine ove collocare la strumentazione e l’asta idrometrica, a valle del ponte di Socol in sx idrografica (vedi freccia).

Foto 3: Dettaglio della testa del muro d’argine ove collocare asta idrometrica e strumentazione.



(Google Earth)



Foto 1



Foto 2



Foto 3

Scheda tecnica - SITO 7 - STAZIONE TORRENTE ANSIEI A PONTE MALON – AURONZO DI CADORE (BL)

LOCALIZZAZIONE			
Prov.	Comune		Indirizzo
BL	AURONZO DI CADORE		Loc. Ponte Malon
Coordinate (WGS84)	Longitudine	Latitudine	
	12.432092°	46.551262°	
Recinzione		NO	
Limitazioni all’accesso		NO	

SINTESI PRINCIPALI INTERVENTI

Progettazione esecutiva, fornitura e installazione di:

- nuova stazione di rilevamento dei livelli con sensore idrometrico radar.
- hardware e software di acquisizione, elaborazione e trasmissione dati in tempo reale via radio.
- asta idrometrica in grado di coprire una escursione idrometrica di 2 m da collocare su un manufatto in calcestruzzo in dx idrografica sotto il ponte.

Esecuzione di rilievi topografici, batimetrici, quotature e posa di capisaldi. In particolare per quanto riguarda i rilievi topografici della sezione:

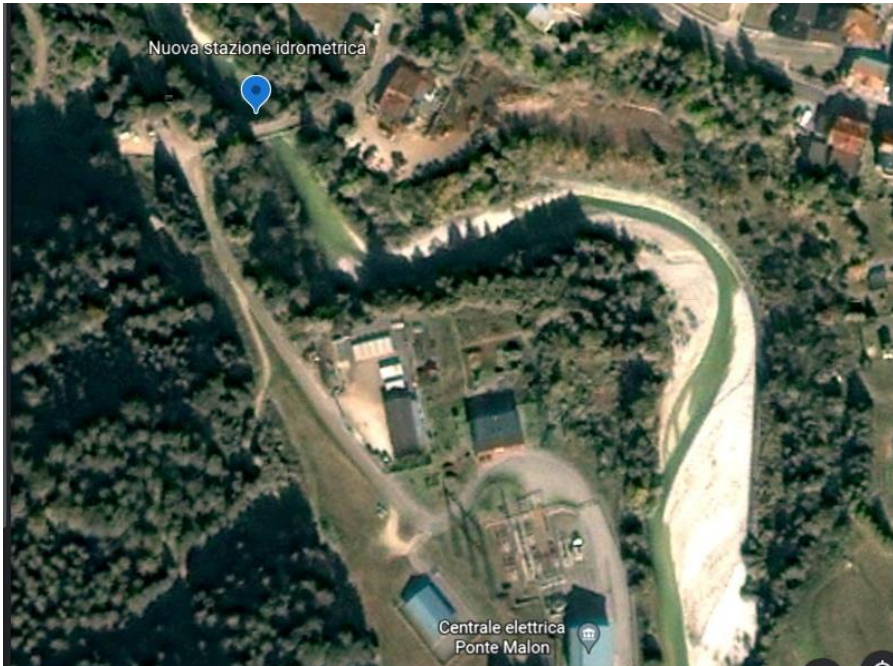
- uno dovrà essere eseguito in corrispondenza dell’asta idrometrica;
- uno a 45° rispetto la verticale dalla sommità del parapetto del ponte lato monte;

NOTE

Google Earth: Foto satellitare. Loc. Ponte Malon a monte del lago di S. Caterina (Auronzo di Cadore) e della centralina idroelettrica.

Foto 1: Ponte Malon in fase di ristrutturazione. La freccia indica il punto ove collocare l’asta idrometrica in destra idrografica.

Foto 2 e 3: Particolare del punto ove collocare l’asta idrometrica. Per la collocazione del sensore radar andrà verificato un punto specifico verso monte fissandolo sul parapetto di muro a sassi del ponte.



(Google Earth)



Foto 1



Foto 2



Foto 3

Scheda tecnica - SITO 8 - STAZIONE TORRENTE CORDEVOLE DI VISDENDE A CIMA CANALE – S. STEFANO DI CADORE (BL)

LOCALIZZAZIONE			
Prov.	Comune		Indirizzo
BL	SANTO STEFANO DI CADORE		Loc. Cima Canale
Coordinate (WGS84)	Longitudine	Latitudine	
	12.631496°	46.601526°	
Recinzione		NO	
Limitazioni all’accesso		NO	

SINTESI PRINCIPALI INTERVENTI

Progettazione esecutiva, fornitura e installazione di:

- nuova stazione di rilevamento dei livelli con sensore idrometrico radar all'interno della stazione meteo di ARPAV già esistente.
- hardware e software di acquisizione, elaborazione e trasmissione dati in tempo reale via radio.
- asta idrometrica in grado di coprire una escursione idrometrica di 2 m inclinata.

Esecuzione di rilievi topografici, batimetrici, quotature e posa di capisaldi. In particolare per quanto riguarda i rilievi topografici della sezione:

- uno dovrà essere eseguito in corrispondenza dell'asta idrometrica;
- uno a 45° rispetto la verticale dalla sommità del parapetto del ponte sul torrente Cordevole di Visdende, poco prima della loc. Prà Marino, lato monte;

NOTE

Google Earth: Foto satellitare. Loc. Cima Canale all'imbocco della Val Visdende.

Foto 1: Vista generale verso valle. Si evidenzia la presenza di una stazione meteorologica ARPAV alimentata a corrente elettrica. La freccia indica il punto ove collocare la nuova asta idrometrica e lo strumento radar.

Foto 2: Vista della medesima stazione meteorologica verso monte.

Foto 3: dettaglio di un porta aste ancora in buono stato di conservazione eventualmente recuperabile (vecchia stazione idrometrica).



(Google Earth)



Foto 1



Foto 2



Foto 3

Scheda tecnica - SITO 9 - STAZIONE TORRENTE TURRIGA A VISOME - BELLUNO

LOCALIZZAZIONE

Prov.	Comune		Indirizzo
BL	BELLUNO		Loc. Visome
Coordinate (WGS84)	Longitudine	Latitudine	
	12.199536°	46.117254°	

Recinzione	NO
Limitazioni all'accesso	NO

SINTESI PRINCIPALI INTERVENTI

Progettazione esecutiva, fornitura e installazione di:

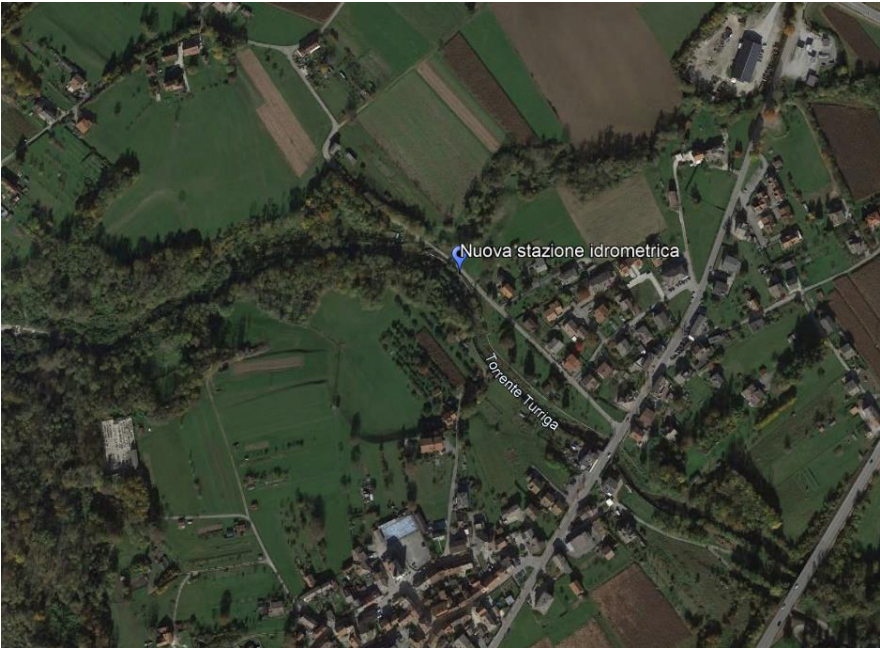
- nuova stazione di rilevamento dei livelli con sensore idrometrico radar.
- hardware e software di acquisizione, elaborazione e trasmissione dati in tempo reale via radio.
- asta idrometrica in grado di coprire una escursione idrometrica di 2 m inclinata.

Esecuzione di rilievi topografici, batimetrici, quotature e posa di capisaldi. In particolare per quanto riguarda i rilievi topografici della sezione:

- uno dovrà essere eseguito in corrispondenza dell'asta idrometrica;
- uno a 45° rispetto la verticale dalla sommità del parapetto del ponte lato monte;

NOTE

Google Earth: Foto satellitare. Loc. Visome a Belluno.
Foto 1: Vista generale verso monte. La freccia evidenzia l'argine ove potrebbero essere installata l'asta idrometrica (2 m) e il sensore radar.
Foto 2: Dettaglio della foto 1
Foto 3: Vista lato monte



(Google Earth)



Foto 1



Foto 2



Foto 3